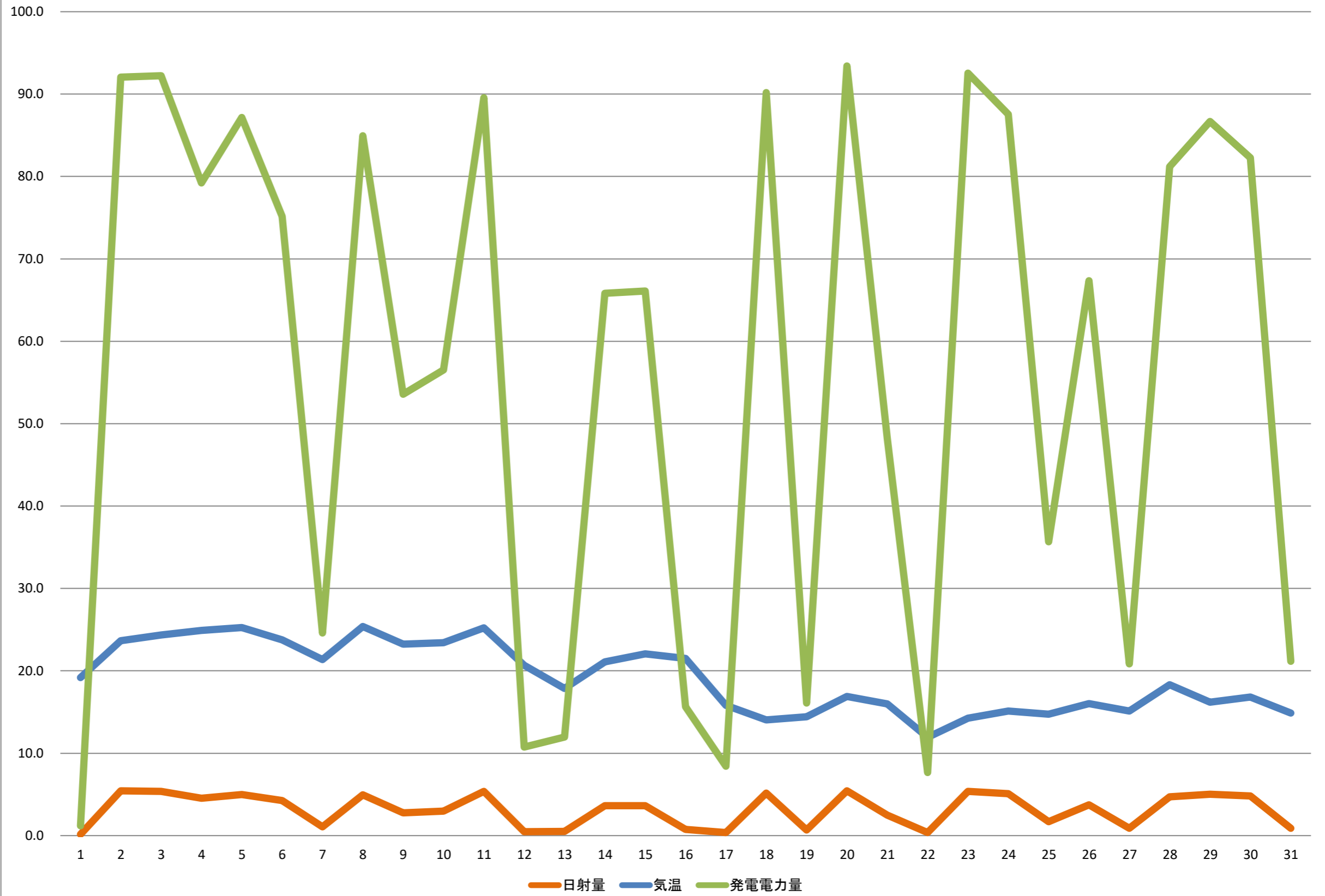


2021年10月	天気	日射量 [kWh/m <sup>2</sup> ]	気温 [°C]	発電電力量 [kWh]
1	☁️🌧️	0.2	19.2	1.2
2	☀️	5.4	23.7	92.1
3	☀️	5.4	24.4	92.2
4	☀️	4.5	24.9	79.2
5	☀️	5.0	25.2	87.2
6	☀️	4.3	23.8	75.2
7	☁️	1.1	21.4	24.6
8	☀️	5.0	25.4	85.0
9	☁️	2.8	23.2	53.6
10	☁️	3.0	23.4	56.5
11	☀️	5.4	25.2	89.5
12	☁️	0.5	20.7	10.7
13	☁️🌧️	0.5	17.9	12.0
14	☁️	3.6	21.1	65.8
15	☁️	3.6	22.1	66.1
16	☁️🌧️	0.7	21.5	15.6
17	☁️🌧️	0.4	15.8	8.4
18	☀️	5.1	14.0	90.2
19	☁️🌧️	0.7	14.4	16.1
20	☀️	5.4	16.9	93.4
21	☁️	2.5	16.0	48.2
22	☁️🌧️	0.4	11.9	7.7
23	☀️	5.4	14.3	92.6
24	☀️	5.1	15.1	87.5
25	☁️	1.7	14.7	35.7
26	☁️	3.7	16.0	67.3
27	☁️🌧️	0.9	15.1	20.8
28	☀️	4.7	18.3	81.2
29	☀️	5.0	16.2	86.7
30	☀️	4.8	16.8	82.3
31	☁️🌧️	0.9	14.9	21.2
合計		97.6	---	1745.7
平均		3.1	19.1	56.3
最大		5.4	25.4	93.4
最小		0.2	11.9	1.2

### 戸田市文化会館 令和3年10月 太陽光発電量



戸田市文化会館太陽光発電システム仕様	
パネル枚数	96枚
太陽電池容量	20kW
パワーコンディショナ容量	20kW(10kW×2台)