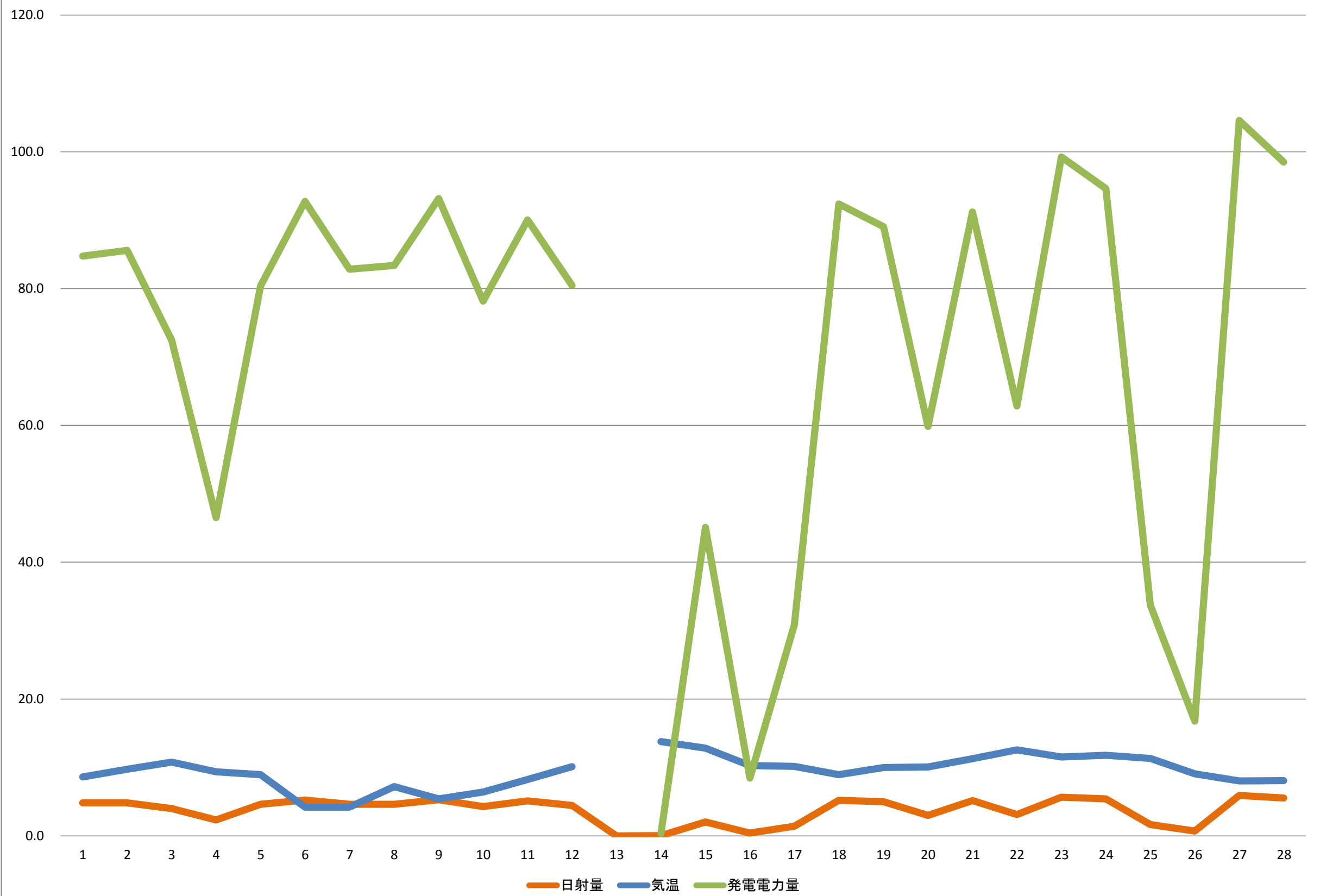


2020年2月		天気	日射量 [kWh/m <sup>2</sup> ]	気温 [°C]	発電電力量 [kWh]
1		☀️	4.8	8.6	84.7
2		☀️	4.8	9.7	85.6
3		☁️	4.0	10.8	72.4
4		☁️	2.3	9.4	46.5
5		☀️	4.6	8.9	80.4
6		☀️	5.2	4.2	92.7
7		☀️	4.6	4.2	82.8
8		☀️	4.6	7.2	83.4
9		☀️	5.3	5.4	93.2
10		☀️	4.3	6.4	78.2
11		☀️	5.1	8.2	90.0
12		☀️	4.5	10.1	80.5
13		☁️	停電作業に伴い計測不可		
14		☀️	0.0	13.8	0.4
15		☁️	2.0	12.8	45.1
16		☁️🌧️	0.4	10.3	8.4
17		☁️🌧️	1.4	10.2	30.9
18		☀️	5.2	8.9	92.4
19		☀️	5.0	10.0	89.0
20		☁️	3.0	10.1	59.8
21		☀️	5.2	11.3	91.2
22		☁️	3.1	12.6	62.8
23		☀️	5.7	11.5	99.2
24		☀️	5.4	11.8	94.6
25		☁️	1.6	11.3	33.7
26		☁️🌧️	0.7	9.1	16.8
27		☀️	5.9	8.0	104.6
28		☀️	5.5	8.1	98.5
29		☁️	3.8	10.4	73.7
合計			108.1	---	1971.5
平均			3.9	9.4	70.4
最大			5.9	13.8	104.6
最小			0.0	4.2	0.4

### 戸田市文化会館 令和2年2月 太陽光発電量



5.8 戸田市文化会館太陽光発電システム仕様

パネル枚数	96枚
太陽電池容量	20kW
パワーコンディショナ容量	20kW(10kW×2台)