



第6回公演

初のオリジナル作品

人生の贈り物

作 小河美弘
脚本演出 犬石 隆

beyond 2020
beyond2020
プログラム
認証事業



お肌の曲がり角は人生の曲がり角

2018

6月3日(日) 15:00 開演(14:30開場) 戸田市文化会館大ホール

前売開始・入場料 4月7日(土) 10:00より 一般 1,000円 | 高校生以下 500円 全席自由

※当日は、いずれも200円増となります。ご購入後のキャンセル(返金)はできませんので、あらかじめご了承ください。

主催・問い合わせ 戸田市文化会館 ☎ 048-445-1311
(第2水曜日および臨時休館日を除く9:00~18:00) <http://www.todacity-culturehall.jp/>



TODA CITY THEATRE
劇団ONE 第6回公演



劇団ONEは、文化推進プロジェクトの一環として演劇活動を通じ、団員の親睦と世代間の交流を図り、戸田市における文化芸術の振興と発展に寄与することを目的に戸田市文化会館が設立した劇団です。

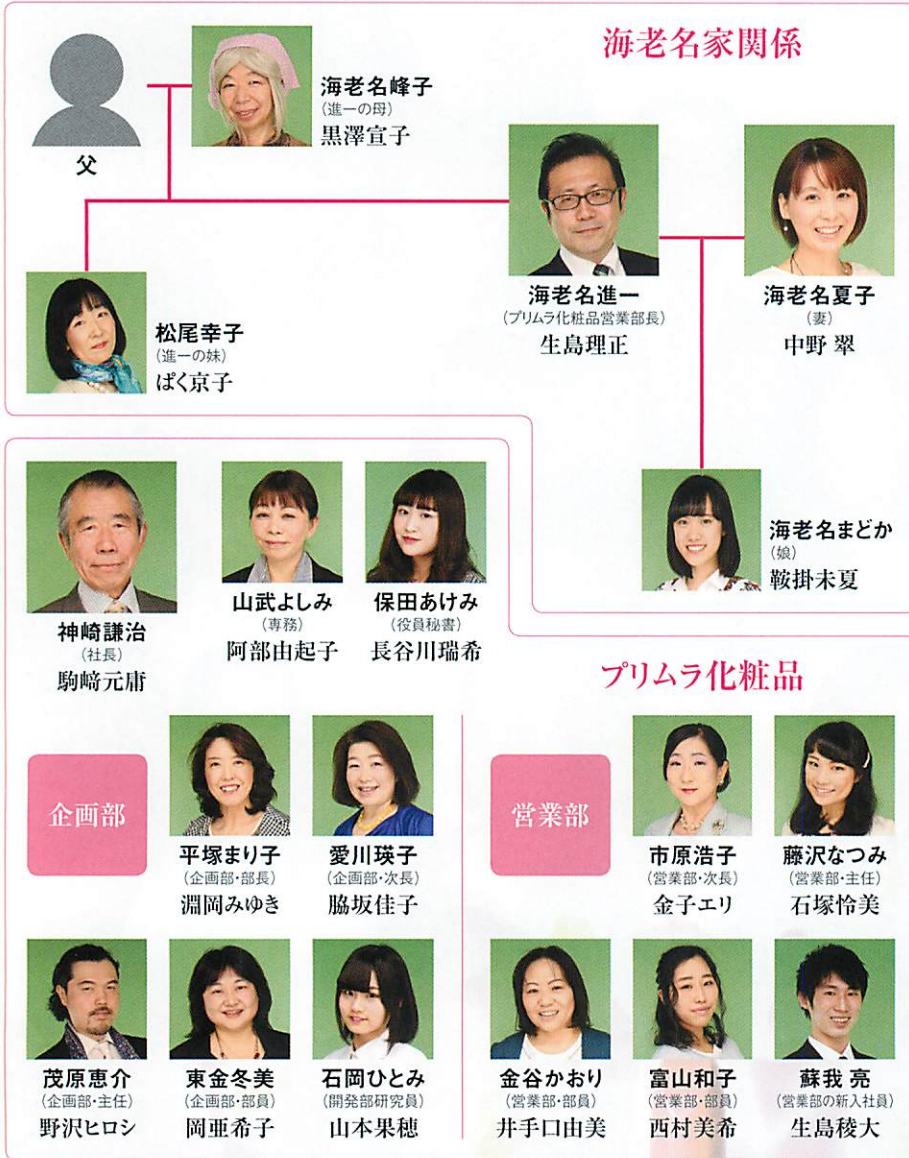
作 小川美弘
脚本 犬石 隆
演出 犬石 隆

人生の贈り物

お肌の曲がり角は
人生の曲がり角



芸術監督 犬石 隆



急成長を遂げるプリムラ化粧品では、秋の新商品の開発をめぐって社内で激しい対立が続いていた。そんな中、営業部長の海老名は認知症の進む母親を抱えて、家族と仕事のはざまに悩んでいた……。誰もが乗り越えねばならない人生の岐路を、笑いと涙の中で描く感動のドラマ。劇団ONE初のオリジナル作品にぜひご期待下さい！

[スタッフ]
演出・美術：犬石 隆
美術・舞台監督：今村友則
照明：小林芳祐
音響：鍵山隆浩
製作：TODA CITY THEATRE 劇団ONE
企画・制作：戸田市文化会館
文化会館制作担当：鈴木律子・村松美幸
山下佳代子
文化会館制作プロデューサー：小川美弘

[主催]
戸田市文化会館

[後援]
戸田市 / 戸田市教育委員会 / 朝日新聞さいたま総局
毎日新聞さいたま支局 / 読売新聞さいたま支局
産経新聞社さいたま総局 / 東京新聞さいたま支局
埼玉新聞社 / NHKさいたま放送局 / テレビ玉
J.COM 川口・戸田

[問い合わせ]
戸田市文化会館
〒335-0022 戸田市上戸田4-8-1
☎ 048-445-1311
(第2水曜日および臨時休館日を除く9:00~18:00)
<http://www.todacity-culturehall.jp/>



2018
6月3日(日) 15:00 開演 (14:30開場) 戸田市文化会館大ホール

[前売開始・入場料]
4月7日(土) 10:00より 全席自由
一般 1,000円 | 高校生以下 500円(当日は、いずれも200円増となります)
※ご購入後のキャンセル(返金)はできませんので、あらかじめご了承ください。

[チケット取扱い]
戸田市文化会館 ☎048-445-1311 | さくらパル ☎048-229-1061
群泉堂 ☎048-442-3601 | 蕨市民会館 ☎048-445-7660
埼玉新聞社チケットセンター ☎048-653-9022 (平日のみ)
オンラインチケットサービス(文化会館ホームページからチケットが購入できます)
※各プレイガイドの受付時間をご確認ください。
なお、プレイガイドにより手数料が発生する場合がございます。

[Access Map]

